





Detta är Habitat 10

Sex exklusiva och nyproducerade hem mitt på Odenplan – i hjärtat av Stockholm. Klassiskt stadshus kombineras med modern elegans. Komfort och estetik går hand i hand. Forma bostaden med våra noga utvalda inredningsdetaljer och flytta in våren 2026. En unik chans att skapa ditt drömboende på en av stans mest eftertraktade adresser.



Innehåll

<u>9</u>	HABITAT	<u>24</u>	MIATHÉO
<u>11</u>	HABITAT IO	<u>32</u>	VINDSVÅNINGEN
<u>14</u>	IN- OCH UTSIDAN	<u>34</u>	FASTIGHETENS HISTORIA
<u>15</u>	ARKITEKTENS VISION	<u>37</u>	PLANLÖSNINGAR
<u>16</u>	OMRÅDET	<u>42</u>	KÖPPROCESSEN
<u>18</u>	INREDNINGEN	<u>44</u>	KONTAKT
<u>22</u>	KÖKET		



Antal bostäder: 6
Storlek: 3-5 rok
Boarea: 42-162 kvm
Pris från: 5 990 000 kr
Tillträde: Kvartal 2, 2026





Habitat.

Varumärket Habitat skapades ur ambitionen att erbjuda mer än den traditionella bostadsmarknaden. I Habitat paketeras en ny boendeupplevelse som präglas av hög kvalitet, hållbarhet och livskvalitet.

Med lyhördhet och fokus på vad som faktiskt efterfrågas på den lokala marknaden, erbjuds numera harmoniska hem i centrala delar av vårt vackra Stockholm. Dessutom får du möjligheten att välja bland spännande inredningsalternativ för att skapa ett hem som speglar din personliga stil. Allt det här får du dessutom i en skuldfri bostadsrättsförening.

Välkommen till ditt nya hem i Habitat!



Habitat 10 - ett blankt ark fullt av möjligheter.

I Habitat 10 startar vi med, något så ovanligt som, otroligt stora tomma salar, helt utan några som helt rumsavdelande bärande väggar. Det är endast ett par rejäla pelare per våningsplan som bär hela våningsplanets tyngd, något de klarar med bravur. Det har givit oss möjligheten att få till de där planlösningarna, som man drömmer om, men väldigt sällan ser i centrala, exklusiva hem.

Det har gjort att vi kan tillmötesgå era krav på rejäla sociala ytor för gemenskap. Vi kan erbjuda möjligheten till walk-in-closet i direkt anknötning master bedroom och badrum, medan barnen och/eller gästerna kan husera i en annan del av bostaden, med eget badrum med dusch. I de stora lägenheterna finns en separat tvättstugaavdelning. Tvättpelaren behöver inte inrymmas i något av badrummen, utan får en helt egen liten hörna, bara för att nämna några av fördelarna med ett blankt ark.



” Här kombineras noggrant utvalda material av hög klass med modern arkitektur och enastående komfort

Ganska anspråkslös på utsidan, men desto tuffare på insidan.

När du ser Habitat 10 från utsidan, så gör hon inte så stort väsen av sig. Utan är precis så där diskret som man önskar, om man vill hålla låg profil. Men om man ser på insidan och börjar med att titta på stommen och allt det som kommer att bibehållas, så är allt väldigt rejält gjort.

Den här byggnaden byggdes för att stå kvar här, länge. Oavsett om det blev jordävning eller krig. Den skulle skydda "kommunikationen" oavsett vad som skulle komma att hända i framtiden. Den måste klara angrepp utifrån och kunna utstå tyngden av alla de servrar som fyllde de gigantiska salarna i alla plan, både på höjden och bredden. Den har bjälklag med armering och av dimensioner du inte ser idag och en rå takhöjd på dryga 3 och 55.



Habitat 10 erbjuder ett unikt boende i hjärtat av Stockholm – Mitt i det urbana gömmer sig det avskilda.

Arkitektens vision och design.

Utgångspunkten har varit en befintlig fastighet, där vi som arkitekter har fått arbeta med en ovanlig frihet. Med endast husets ytterväggar som ramverk har vi skapat bostäder utformade för en modern livsstil, där varje kvadratmeter fyller en funktion.

I Habitat 10 har vi valt bort traditionella korridorer och serveringsgångar till förmån för öppna flöden och genomtänkta rumssamband. Generösa sociala ytor med vackert kök, master bedroom suite med walk in closet och god förvaring är här en självklarhet. Allt detta bidrar till en boendemiljö som förenar komfort med estetik. Den generösa takhöjden på över tre meter förstärker känslan av rymd, och tillsammans med uteplats mot gården, balkong eller takterrass suddas gränsen ut mellan inne och ute.

Habitat 10 kombinerar det bästa av två världar – moderna, nyproducerade bostäder i ett klassiskt stadshus. Ljusaxlar, rumssekvenser och flöden samspelar i en arkitektonisk helhet där form och funktion går hand i hand.

Jacob Haas
Arkitekt MSA, affärsutvecklare
ÅWL Arkitekter

Odenplan – här finns något för var smak.

Att bo vid Odenplan är att leva i en klassisk, men samtidigt modern del av Stockholm, där historisk charm möter en internationell och exklusiv livsstil. Här finns allt som gör vardagen både bekväm och inspirerande – en plats för den som vill ha det allra bästa.



Shopping och service på hög nivå. Med närhet till både små unika butiker och större varumärken finns här allt från mode och inredning till delikatesser och specialbutiker. Vasastans charmiga stråk kantas av noggrant utvalda butiker och konceptbutiker för den som uppskattar kvalitet och design.

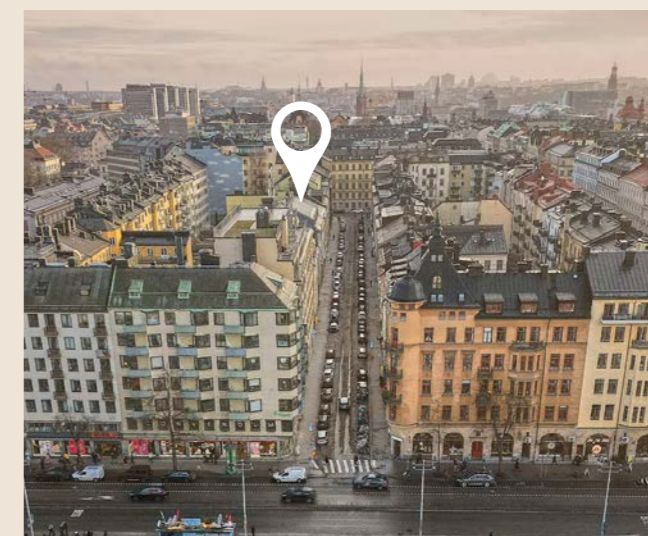
Njut av stadens bästa utbud. Odenplan erbjuder en mångfald av restauranger, kaféer och bagerier av högsta klass. Från trendiga vinbarer och prisbelönta restauranger till charmiga kvartersbistron – här finns något för varje smak.

Här i området kan kaffeälskaren hitta många små kaféer där man kan avnjuta en perfekt bryggd cappuccino. Och gillar man färska bakverk och utsökt surdegsbröd, så finns det många lokala bagerier att upptäcka. För den kulinariskt nyfikne finns en rad spännande restauranger. Magnifika matupplevelse i en spektakulär miljö, eller kanske innovativa mellanrätter i en avslappnad men elegant atmosfär. Traditionell husmanskost i varm och geniun miljö eller restauranger belönade med Michelinstjärnor. Eller vad sägs om moderna asiatiska smaker eller klassisk fransk bistrokänsla? Valmöjligheterna är oändliga. Det finns alltid något nytt att upptäcka och allt det, hittar du här runt hörnet.



Träning, hälsa och välmående. För den som uppskattar en aktiv livsstil så känns det som att Odenplan är något av ett epicenter för just dem. Här finner du flesta träningscentrena såsom SATS, Nordic Wellness, Friskis & Svettis, Fitness24Seven m.fl. Det finns flera högklassiga kampsportsklubbar i området. De yogaintresserade, har även de, flera alternativ att välja mellan. Och för den som föredrar träning utomhus är det inte långt till Hagaparken med stora grönområden och löpspår, perfekt för en morgonjogg eller ett pass på utegymmet.

Grönska och rekreation. Trots sitt centrala läge har Odenplan nära till flera av Stockholms vackraste parker. Vasaparken, med sina grönskande ytor, lekplatser och uteserveringar, är en perfekt plats för både avkoppling och aktivitet. Observatorielunden bjuder på en fantastisk utsikt och en lugn atmosfär, idealisk för en paus i vardagen. Inte långt därifrån ligger även Hagaparken, en storlagen park med lummiga promenadstråk, historiska byggnader och vackra vattenvyer, perfekt för både rekreation och naturupplevelser.



Kommunikation och smidighet.

Odenplan är en av Stockholms mest välförsedda knutpunkter, med tunnelbana, pendeltåg och flera innerstadsbussar som gör det enkelt att ta sig över hela staden och på bara en minut med pendeltåget når du Centralstationen, där fjärrtåg och Arlanda Express väntar för vidare resor, oavsett om destinationen är Göteborg, Paris eller New York.

Här, i hjärtat av Vasastan, väntar ett nytt kapitel i ditt liv.

Skapa ditt hem, ditt Habitat.

Habitat 10 har som utgångspunkt valt att ha genomgående hög standard.

Köket är en central del av hemmet och präglas av tidlös elegans och genomtänkta detaljer. I grundutförandet ingår ett stilrent MiaThéo-kök som sträcker sig hela vägen upp till takets dryga tre meter. Köksluckorna, modell Stockholm, har en slät design med en subtil trästruktur i en varm beige nyans som harmonierar perfekt med den slitstarka bänkskivan i mineralkomposit. Här lagar du din mat på en induktionshäll med inbyggd fläkt, som i de stora lägenheterna är strategiskt placerad i den väl tilltagna köksön – en naturlig samlingspunkt för både matlagning och social gemenskap.

Golven pryds av vitpigmenterad enstavsparkett i ek, medan väggarna är målade i harmoniska ljusa toner. Eleganta fönsterbräddor i kalksten förstärker den sofistikerade estetik som genomsyrar bostaden. Kyl, frys och diskmaskin är integrerade, och i de större lägenheterna är både mikro och varmluftsugn installerade i bekväm arbetshöjd för att maximera både funktion och estetik.



Önskar man att höja standarden mer än så, då finns flera smakfulla alternativ att välja bland. Vad sägs om eleganta vitrinskåp över diskbänken och att låta bänkskivans vackra mönster få fortsätta upp på väggen och omsluta vitrinskåpen, hela vägen upp till taket. Du kan välja mellan tre olika nyanser på fiskbensparkett och fyra köksluckor från MiaThéo – ett val du även kan låta gå igen på badrummens kommoder för en sammanhängande design. För finsmakaren finns även möjlighet att uppgradera med en vinkyl, kaffemaskin och andra noggrant utvalda detaljer som förhöjer upplevelsen av ditt kök.

I övrigt finns möjligheten att addera en öppenspis* mellan kök och vardagsrum för en ännu mer inbjudande atmosfär. Det går att få ett inbyggt, osynligt högtalarsystem, så att musiken kan följa med dig från de sociala ytorna, in i sovrummet, vidare genom walk-in-closet* och ända in i master badrummet* när du ska njuta av ditt bad.

En röd tråd från kök till badrummet

Även i badrummen återfinns genomtänkta väl avvägda materialval och känsla av elegans. Badrummen är helkaklade med granitkeramik som går att få i ett ljus-

” Detta är några av de valmöjligheter som finns för att skapa ett hem som berikar din livskvalitet och sprider glädje i din vardag.

alternativt mörkt utförande och här har du möjlighet att välja mellan ljusa eller mörka detaljer såsom kranar, spolknapp till WC, handdukstork och duschväggar m.m. Som en röd tråd genom lägenheten återkommer samma fronter på badrummens kommoder som på kökets skåpluckor. Även den vägghängda toaletten ingår som standard.

Koppla av under sommarnattshimmel

För dig som vill sätta en ännu mer personlig prägel på badrummet finns flera exklusiva alternativ. Föreställ dig en badrumsspegel med infälld belysning som sträcker sig hela vägen upp till taket och ger rummet en modern och luftig känsla. Eller varför inte ett stort fristående badkar med en stilren inbyggd blandare. Tänk dig att njuta av en blå himmel varje dag när du kopplar av i ditt badkar. Med innovativ teknik gör dessa “takfönster” det möjligt att njuta av solens naturliga ljus, oavsett vilken våning du bor på och oavsett vädret utanför. Eller föreställ dig ett kvällsdopp i det rymliga badkaret tillsammans med din kära, under en sommarnattshimmel.

*Gäller endast de stora lägenheterna.



”

Hur skulle det kännas att starta dagen med härligt solljus varje dag. I Habitat 10 är det möjligt.



Hur ska ditt nya kök se ut?

Att flytta in i en nyproducerad bostad är en fantastisk känsla. Möjligheten – och nöjet – att forma ditt nya hem efter din egen smak är för oss en självklarhet. Habitat 10 erbjuder redan en hög standard, men eftersom alla har olika preferenser får du välja det som passar just dig.

Tänk dig känslan när du startar din nya bil för första gången – den där kombinationen av förväntan, glädje och en doft av något nytt. På samma sätt vill vi att du ska uppleva ditt nya hem. När du lagar din första måltid i köket, fyller upp badkaret för ett avkopplande första dopp eller njuter av morgonkaffet på balkongen – vi vill att du ska känna Wow!

I Habitat 10 står materialval och proportioner i fokus. De generösa takhöjderna släpper in ljuset och skapar en luftig arkitektonisk rymd där det öppna och det omslutande balanseras med precision. Köket, med sina

platsbyggda skåp som sträcker sig hela vägen upp till det drygt tre meter höga taket, blir hemmets naturliga samlingspunkt. Den generösa köksön i marmorerad keramik förenar funktion och estetik med en skulptural närvaro – en inbjudande plats för matlagning, umgänge och inspirerande samtal. Som standard ingår en hållintegrerad köksfläkt som smälter in i designen och förstärker den stilrena känslan. Vill du anpassa köket efter dina behov? Lägg till en integrerad vinkyl, kaffemaskin eller kombiugn för att skapa din perfekta köksupplevelse för dig.

Med hjärtat i varje detalj — kök att älska.

MiaThéo - Eleganta lösningar för kök och badrum.

MiaThéo erbjuder en perfekt kombination av italienskt hantverk och svensk funktionalitet genom exklusiva köksluckor och inredningslösningar anpassade för IKEA Metod-stommar. Bakom konceptet står Paul Badran, grundaren av Kitchens by Paul och Kitchens.se, som sedan 2004 har skapat skräddarsydda premiumkök för kunder i Sverige och internationellt. Med en passion för kvalitet och design har han nu tagit fram MiaThéo, ett kökskoncept som gör lyxigare köksdesign mer tillgänglig utan att kompromissa med kvalitet eller estetik.

Genom att bygga vidare på IKEA:s hållbara och lättillgängliga stommar kan MiaThéo fokusera på det som verkligen särskiljer dem på marknaden: exklusiva material, genomtänkt design och en oöverträffad helhetskänsla. Resultatet är ett kök som redan i standardutförande sticker ut, men som utöver det kan anpassas ytterligare med en rad premiumdetaljer för den som vill ta sin köksupplevelse till nästa nivå.

Mer än bara ett vackert yttre

Vi har valt MiaThéo som köksleverantör till Habitat 10 inte bara för deras stilrena och eleganta design – utan som även för deras hållbarhet och kvalitet som står sig över tid. Köksluckorna och fronterna är tillverkade av högkvalitativt trä och har en tjocklek på 22 mm, vilket är mer än vad många andra på marknaden erbjuder. Denna robusta konstruktion ger en exklusiv och gedigen känsla i ditt kök. MiaThéos signaturdesign är bl.a. de elegant rundade täcksidor, en detalj som skiljer sig från de traditionella alternativen på marknaden och ger en sofistikerad finish.

Lådor och lådinlägg av högsta kvalitet

Förutom deras stilfulla köksluckor går det även att beställa till skräddarsydda lådor och lådinlägg i det finaste träet. Dessa detaljer är designade för att harmoniera med köksfronterna och samtidigt förbättra din förvaring med smarta lösningar. Med MiaThéo får du ett kök som kombinerar italiensk elegans med svensk funktionalitet – stil, kvalitet och hållbarhet som varar länge.

”

MiaThéo was born with the arrival of my first child, Matteo, and is dedicated to him. Just as we strive to give our children the very best, we have poured the same care and passion into every detail of MiaThéo. From the solid wood frames in our Tokyo and Copenhagen models to the highest-density wood boards, every element has been meticulously designed to ensure quality, durability, and timeless beauty. MiaThéo is more than a kitchen—it's a reflection of the love and dedication we put into creating spaces for the ones we cherish most.

Paul Badran
Designer och grundare
MiaThéo

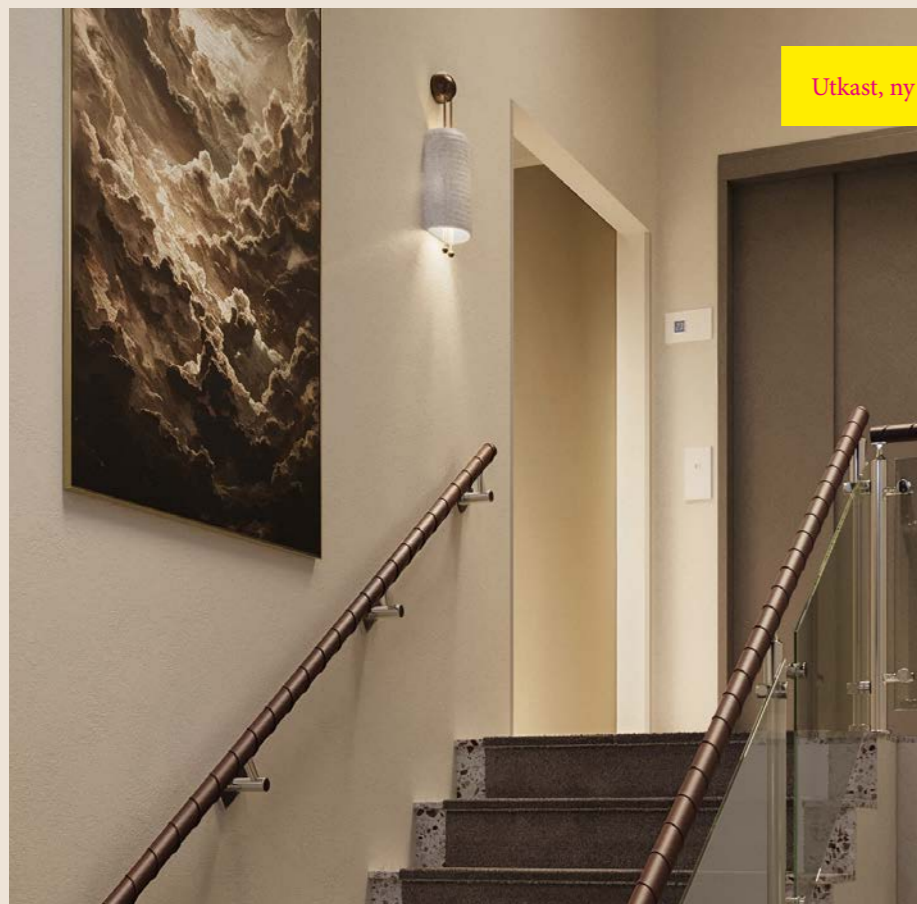




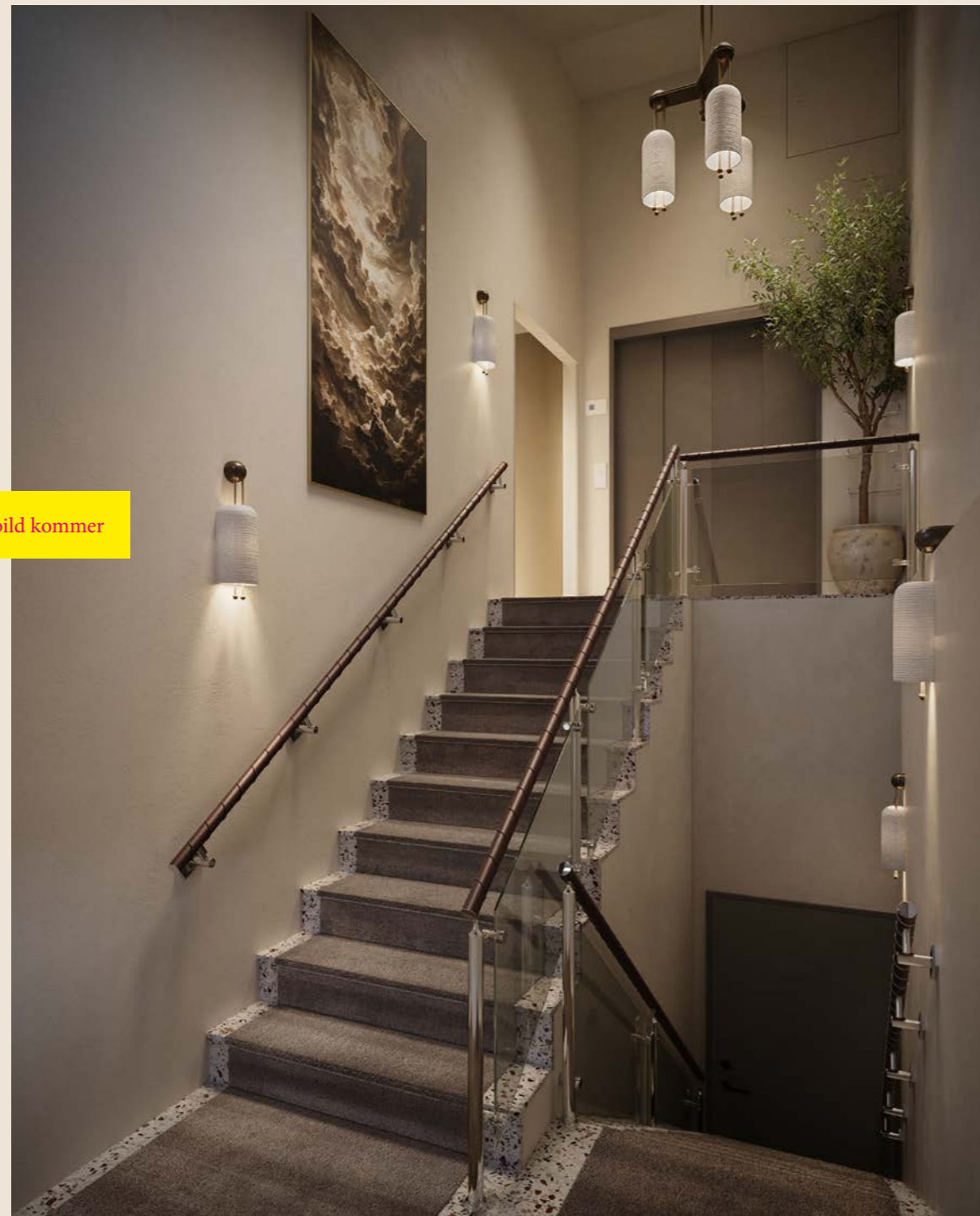




Högst upp i huset finns
den magnifika vindsvåning.
Ta hissen direkt upp till hemmet!



Utkast, ny bild kommer



Vindsvåningen - ta hissen ända in i bostaden

Det är en få förunnad lyx att äga en vindsvåning i Stockholm – och att dessutom kunna ta hissen direkt in i bostaden ger en extra känsla av flärd.

Högst upp i huset planeras för en spektakulär vindsvåning med full takhöjd, terrass och ett lugn bland takåsarna. Här står självklart de sociala ytorna i fokus, samtidigt som en suite för master bedroom, badrum och walk in closet är givet. Bostadens yta kommer att vara mellan cirka 120-140 kvm.

Denna unika bostad kommer att säljas något senare än de övriga fem i huset. Vi välkomnar intresseanmälningar för vindsvåningen separat efter säljpremiären.

Fastighetens historia.

Det var en gång för länge sedan...

...långt innan datorer, mobiltelefoner och internet existerade i våra liv. Då kommunikationen fungerade genom telefonstationer, där telefonister manuellt kopplade samtal mellan abonnenter. Stockholm var då en av de mest telefoniserade städerna i världen.

På den tiden, i början av 1900-talet, var det Södra Vasa Telefonstation, som var belägen på Vegagatan 10 i Stockholm, en central del av stadens telekommunikationsnätverk.

Hur många telefonister som jobbade här samtidigt finns det inga exakta uppgifter om, men för en station i denna storleksordning, var det vanligt att 50–150 telefonister var aktiva samtidigt. Med arbetspass som ofta delades upp i skift för att täcka dygnets alla timmar. På Tekniska museet har vi hittat historiska bilder som visar att interiören även inkluderade sällskapsrum och vilorum för telefonisterna, eftersom arbetet krävde stor koncentration.



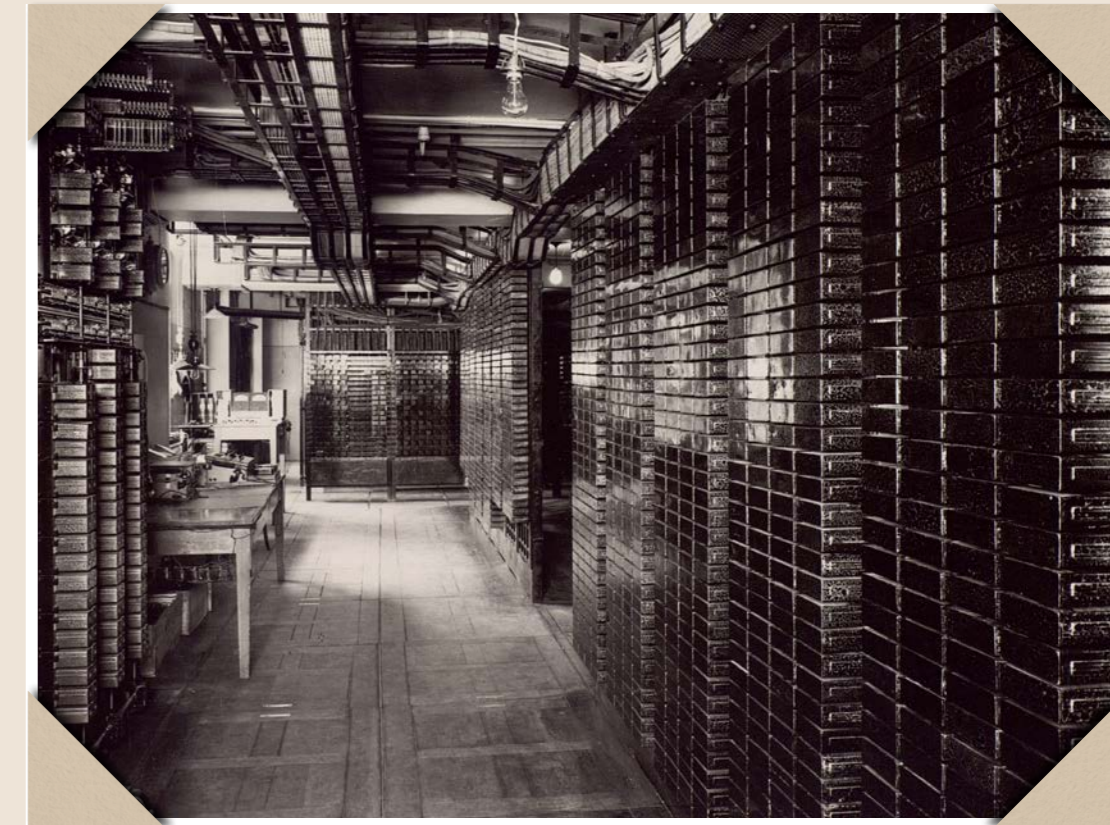
Telefonistyrket dominerades av kvinnor, då de ansågs ha den röst och det tålmod som krävdes för kundbemötandet. De arbetade vid stora växelbord där de skötte hundratals abonnenter. Arbetet var monotont men krävande – telefonisterna var tvungna att vara snabba och fokuserade.

” Med den gamla telefonstations historia i minne gör vi oss nu redo för en helt ny epok, då det dags för Habitat 10 att ta plats i byggnaden.

I takt med att automatiska telefonväxlar infördes (från 1920-talet och framåt) blev behovet av manuella telefonister mindre. År 1938 var hela Stockholm automatiserat, och manuella stationer som Södra Vasa Telefonstation fasades ut, vilket innebar att behovet av manuella telefonister försvann.

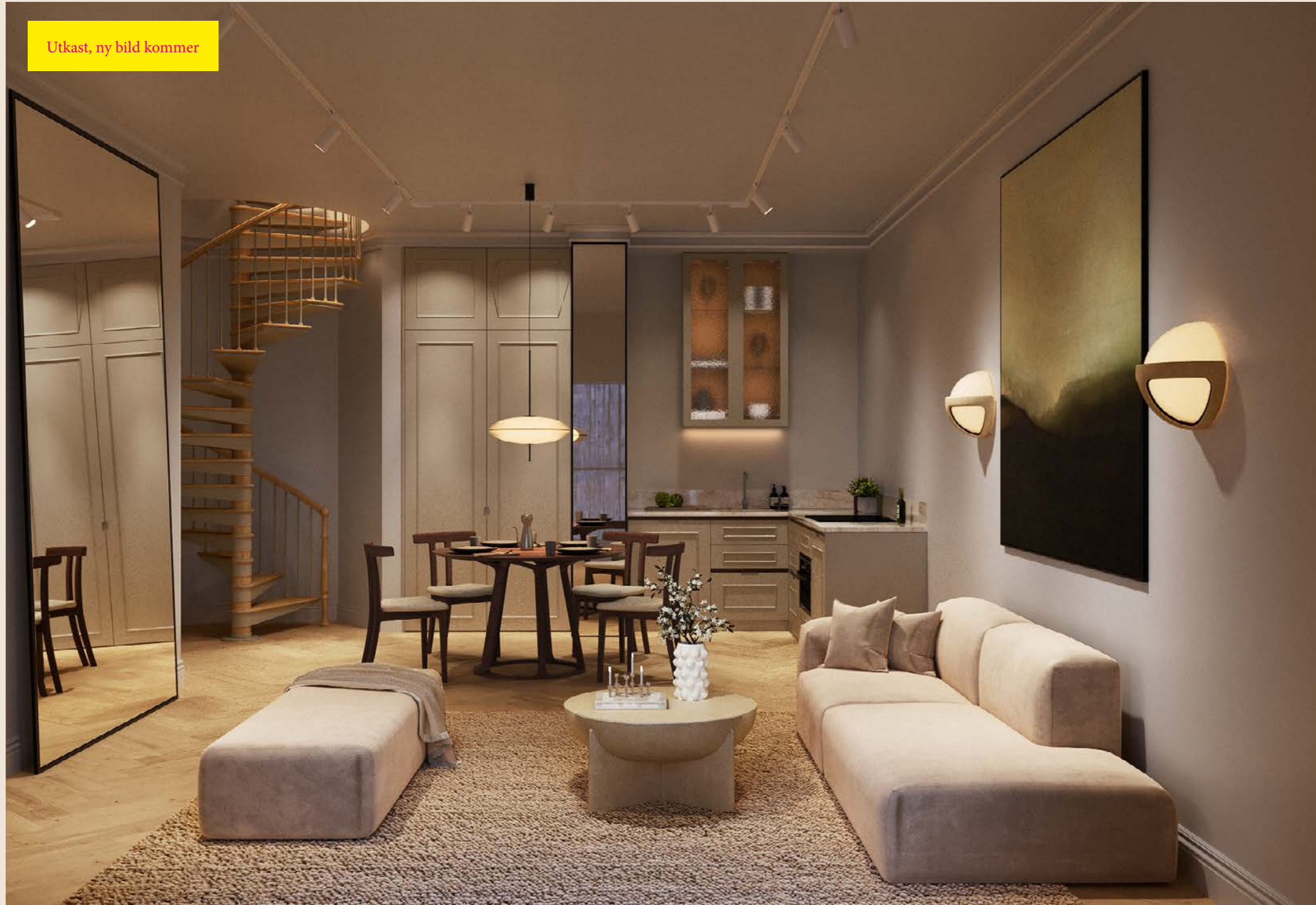
Byggnaden som står på Vegagatan 10 idag är från 80-talet och har även den stått i telekommunikationens tjänst. Det är ett gediget bygge som står stadigare än de flesta byggnader, då den är byggd för att tryggt tillvarata vårt behov av kommunikation i alla tider. De stora salarna med dess höga tak har nu i decennier huserat telefonisternas automatiserade efterträdare. Något som till arkitekternas glädje har givit dem en stor frihet att skapa något helt nytt.

Med den gamla telefonstations historia i minne gör vi oss nu redo för en helt ny epok, då det dags för Habitat 10 att ta plats i byggnaden.

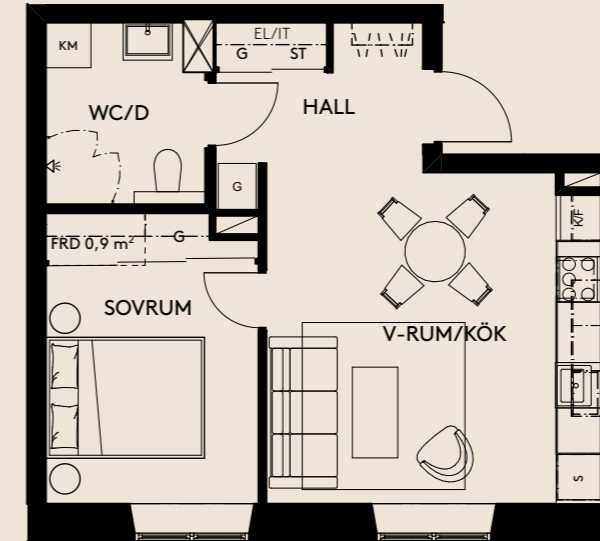


Historiska fotografier från Tekniska museet ger en inblick i manuella stationer som Södra Vasa telefonstation och den tekniska utrustningen som användes då.

Utkast, ny bild kommer



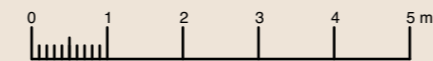
2 rok 42 kvm Lägenhet 1301



FÖRKLARINGAR

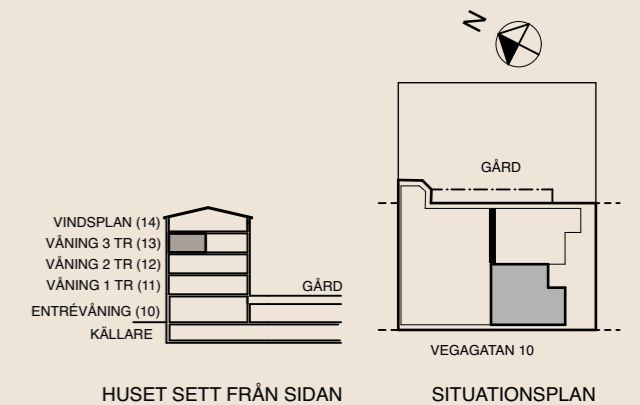
G	GARDEOB	ÖS	KAMIN (ETANOL) TILLVAL
L	LINNESKÅP	TM	TVÄTTMASKIN
ST	STÅDSKÅP	TT	TORKTUMBLARE
HT	HANDDUKSTORK	KM	KOMBIMASKIN ALT TVÄTTPELARE
EL/IT	ELCENTRAL /IT-SKÅP		DUSCHVÄGG
KAPPHYLLA			VIKBAR DUSCHSKÄRM
KLÄDSTÅNG MED HYLLA			BADKAR, TILLVAL
SPISHÄLL/ UGN			SCHAKT
UGN I HÖGSKÅP			PELARE
MICROVÅGSUGN			
KYL/ FRY			
KYLSKÅP			
FRYSSKÅP			
SKAFFERI/HÖGSKÅP			
VINKYL			
DISKMASKIN			

GOLVMATERIAL: KLINKER I BADRUM OCH WC SAMT INNFÖR TAMBURDÖRR, ÖVRIGA RUM EKPARKETT



SKALA 1:100, ORIGINALFORMAT A4. 2025-03-07.

Rätt till ändringar förbehålls, avvikelser kan förekomma. Måttangivelser är preliminära. Alla inklädnader för installationer är ej redovisade och kan tillkomma.

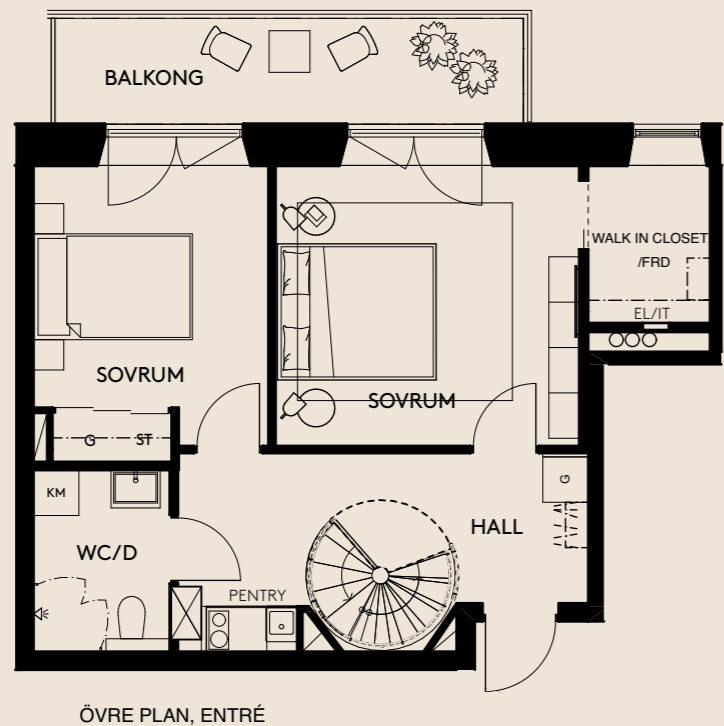
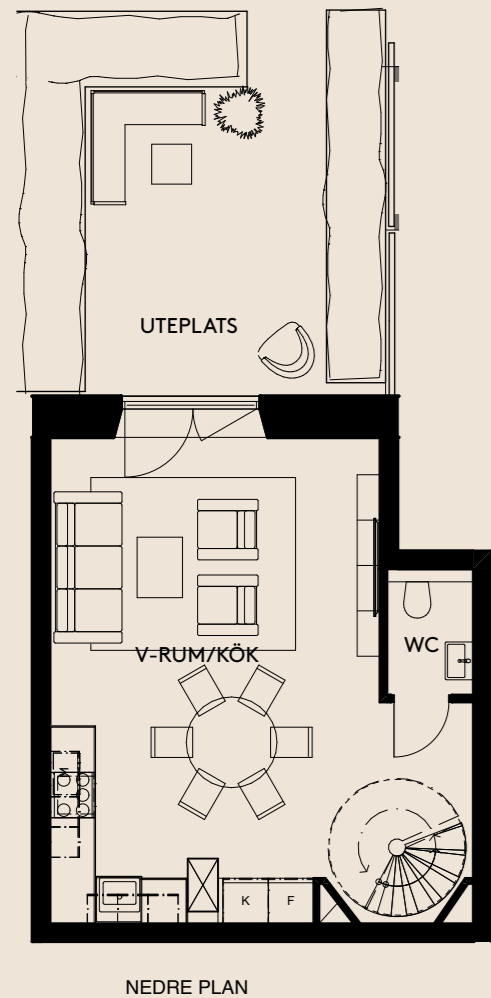


HUSET SETT FRÅN SIDAN

SITUATIONSPLAN

3 rok 84 kvm

Lägenhet 1202

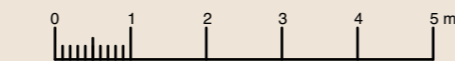
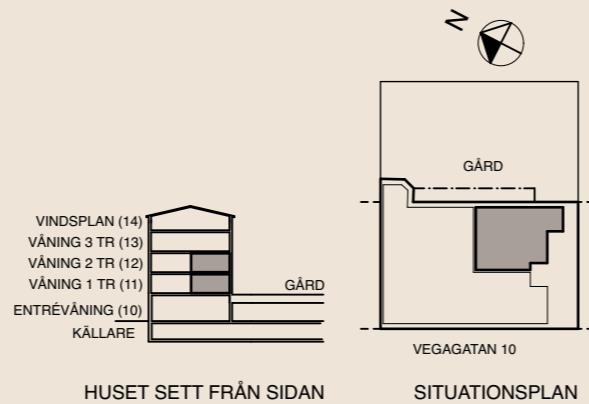


5 rok 153 kvm

Lägenhet 1101

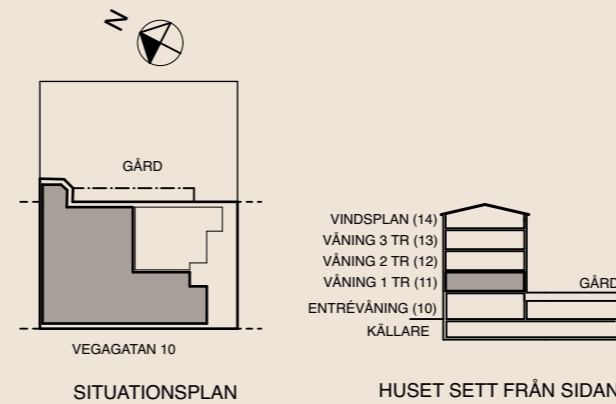
FÖRKLARINGAR

- | | | | |
|-------|---------------------|----|-----------------------------|
| G | GARDEROB | ÖS | KAMIN (ETANOL) TILLVAL |
| L | LINNESKÅP | TM | TVÄTTMASKIN |
| ST | STÅDSKÅP | TT | TORKTUMLARE |
| HT | HANDDUKSTORK | KM | KOMBIMASKIN ALT TVÄTTPELARE |
| EL/IT | ELCENTRAL /IT-SKÅP | | |
| | KAPPHYLLA | — | DUSCHVÄGG |
| L | KLÄDSTÄNG MED HYLLA | ⌒ | VIKBAR DUSCHSKÄRM |
| ☐ | SPISHÄLL/ UGN | ⌒ | BADKAR, TILLVAL |
| U | UGN I I HÖGSKÅP | ⬛ | SCHAKT |
| M | MICROVÅGSUGN | ⊠ | PELARE |
| K/F | KYL/ FRY | | |
| K | KYLSKÅP | | |
| F | FRYSSKÅP | | |
| S | SKAFFERI/HÖGSKÅP | | |
| VK | VINKYL | | |
| DM | DISKMASKIN | | |
- GOLVMATERIAL: KLINKER I BADRUM OCH WC SAMT INNANFÖR TAMBURDÖRR, ÖVRIGA RUM EKPARKETT



SKALA 1:100, ORIGINALFORMAT A4. 2025-03-07.

Rätt till ändringar förbehålls, avvikelser kan förekomma. Måttangivelser är preliminära. Alla inklädnader för installationer är ej redovisade och kan tillkomma.



SKALA 1:100, ORIGINALFORMAT A4. 2025-03-07.

Rätt till ändringar förbehålls, avvikelser kan förekomma. Måttangivelser är preliminära. Alla inklädnader för installationer är ej redovisade och kan tillkomma.



FÖRKLARINGAR

- | | | | |
|-------|---------------------|----|-----------------------------|
| G | GARDEROB | ÖS | KAMIN (ETANOL) TILLVAL |
| L | LINNESKÅP | TM | TVÄTTMASKIN |
| ST | STÅDSKÅP | TT | TORKTUMLARE |
| HT | HANDDUKSTORK | KM | KOMBIMASKIN ALT TVÄTTPELARE |
| EL/IT | ELCENTRAL /IT-SKÅP | | |
| | KAPPHYLLA | — | DUSCHVÄGG |
| L | KLÄDSTÄNG MED HYLLA | ⌒ | VIKBAR DUSCHSKÄRM |
| ☐ | SPISHÄLL/ UGN | ⌒ | BADKAR, TILLVAL |
| U | UGN I I HÖGSKÅP | ⬛ | SCHAKT |
| M | MICROVÅGSUGN | ⊠ | PELARE |
| K/F | KYL/ FRY | | |
| K | KYLSKÅP | | |
| F | FRYSSKÅP | | |
| S | SKAFFERI/HÖGSKÅP | | |
| VK | VINKYL | | |
| DM | DISKMASKIN | | |
- GOLVMATERIAL: KLINKER I BADRUM OCH WC SAMT INNANFÖR TAMBURDÖRR, ÖVRIGA RUM EKPARKETT

5 rok 154 kvm

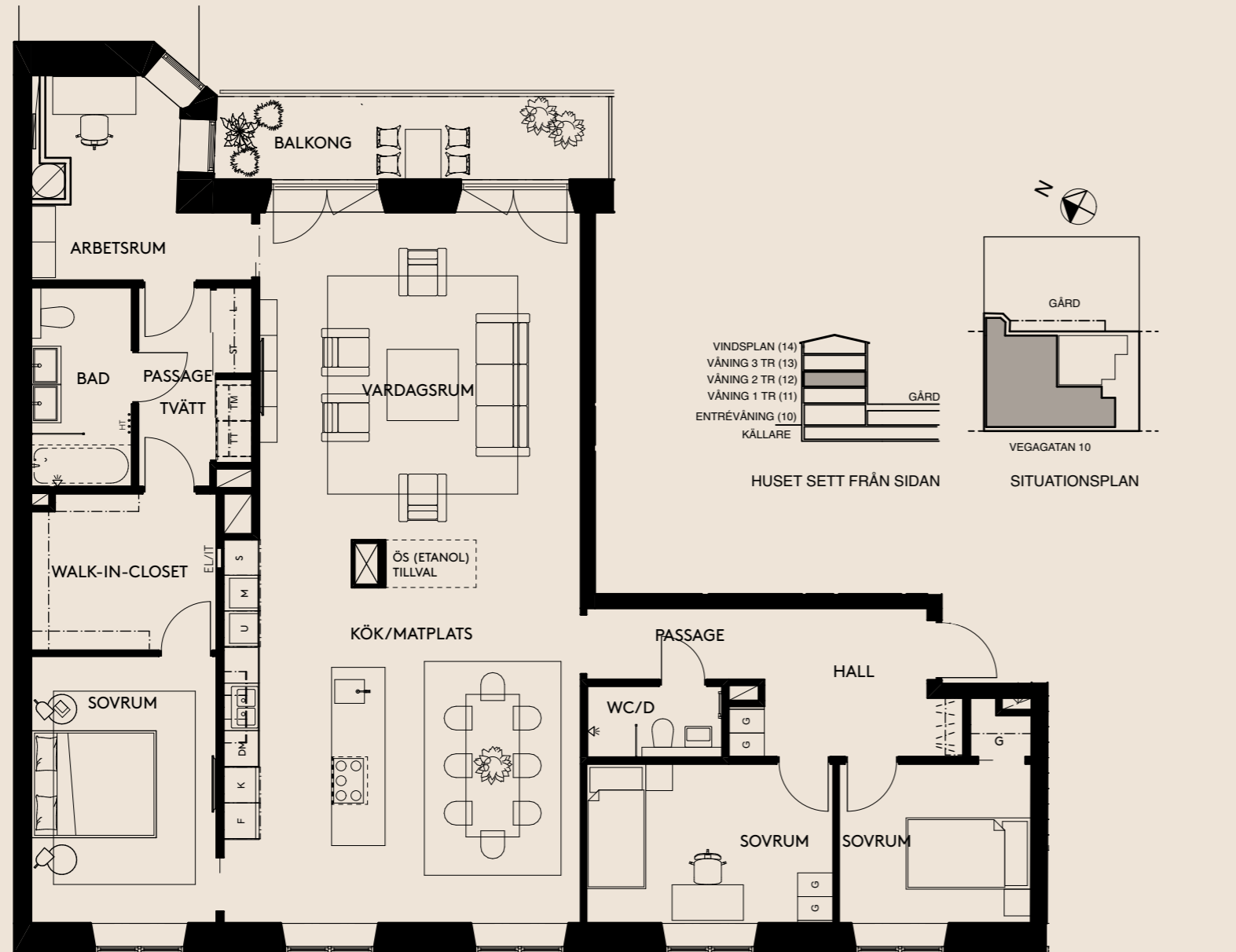
Lägenhet 1201

FÖRKLARINGAR

- G GARDEROB
- L LINNESKÅP
- ST STÅDSKÅP
- HT HANDDUKSTORK
- EL/IT ELCENTRAL /IT-SKÅP
- KAPPHYLLA
- KLÄDSTÅNG MED HYLLA
- SPISHÄLL/ UGN
- U UGN I I HÖGSKÅP
- M MICROVÅGSUGN
- K/F KYL/ FRYSSUGN
- K KYLSKÅP
- F FRYSSKÅP
- S SKAFFERI/HÖGSKÅP
- VK VINKYL
- DM DISKMASKIN
- ÖS KAMIN (ETANOL) TILLVAL
- TM TVÄTTMASKIN
- TT TORKTUMLARE
- KM KOMBIMASKIN ALT TVÄTTPELARE

- DUSCHVÄGG
- VIKBAR DUSCHSKÄRM
- BADKAR, TILLVAL
- SCHAKT
- PELARE

GOLVMATERIAL: KLINKER I BADRUM OCH WC SAMT INNANFÖR TAMBURDÖRR ÖVRIGA RUM EK PARKETT



SKALA 1:100, ORIGINALFORMAT A4. 2025-03-07.

Rätt till ändringar förbehålls, avvikelser kan förekomma. Måttangivelser är preliminära. Alla inklädnader för installationer är ej redovisade och kan tillkomma.

5 rok 162 kvm

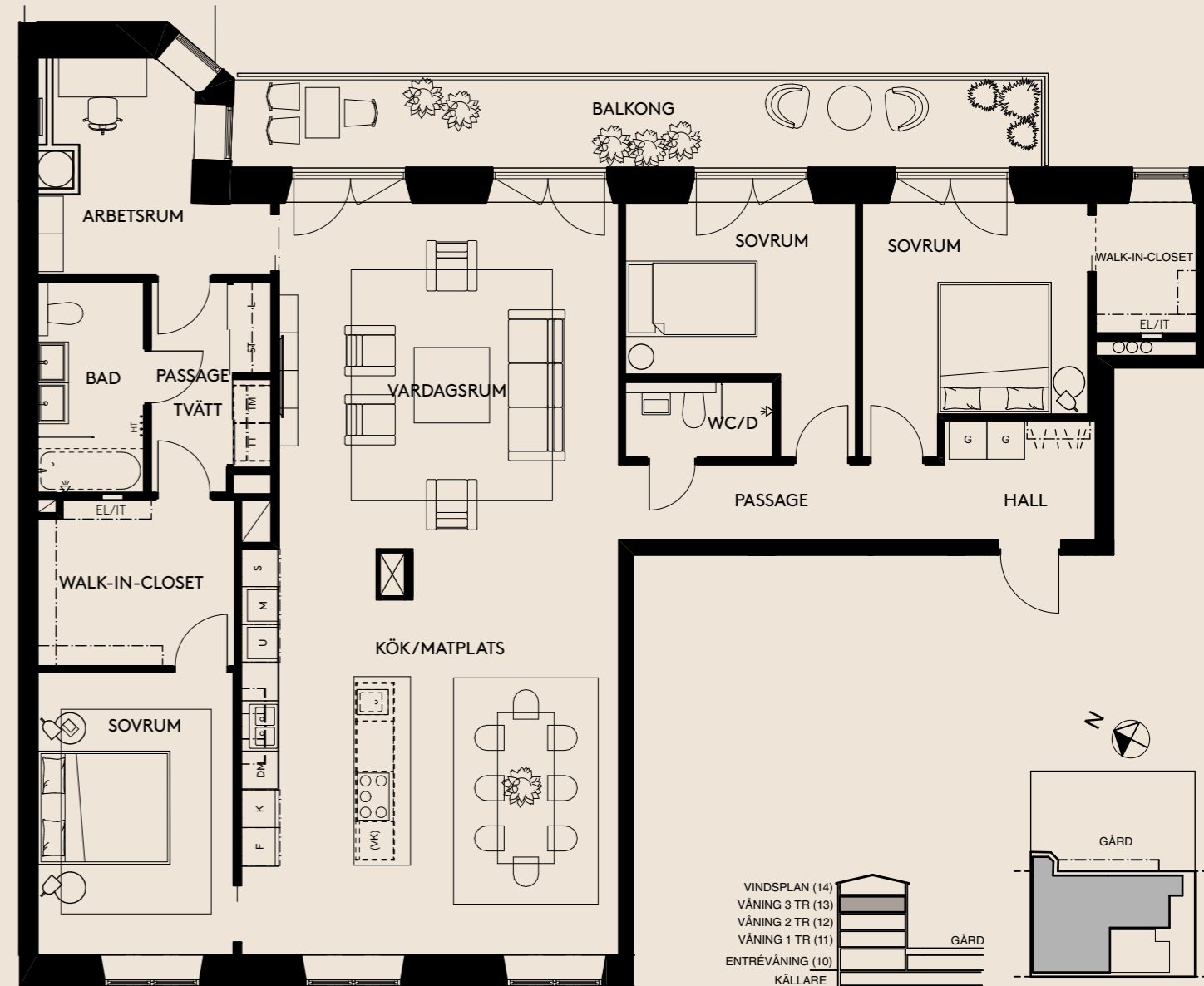
Lägenhet 1302

FÖRKLARINGAR

- G GARDEROB
- L LINNESKÅP
- ST STÅDSKÅP
- HT HANDDUKSTORK
- EL/IT ELCENTRAL /IT-SKÅP
- KAPPHYLLA
- KLÄDSTÅNG MED HYLLA
- SPISHÄLL/ UGN
- U UGN I I HÖGSKÅP
- M MICROVÅGSUGN
- K/F KYL/ FRYSSUGN
- K KYLSKÅP
- F FRYSSKÅP
- S SKAFFERI/HÖGSKÅP
- VK VINKYL
- DM DISKMASKIN
- ÖS KAMIN (ETANOL) TILLVAL
- TM TVÄTTMASKIN
- TT TORKTUMLARE
- KM KOMBIMASKIN ALT TVÄTTPEL

- DUSCHVÄGG
- VIKBAR DUSCHSKÄRM
- BADKAR, TILLVAL
- SCHAKT
- PELARE

GOLVMATERIAL: KLINKER I BADRUM OCH WC SAMT INNANFÖR TAMBURDÖRR ÖVRIGA RUM EK PARKETT



SKALA 1:100, ORIGINALFORMAT A4. 2025-03-07.

Rätt till ändringar förbehålls, avvikelser kan förekomma. Måttangivelser är preliminära. Alla inklädnader för installationer är ej redovisade och kan tillkomma.

Hur köpet går till.

Vägen till ditt nya hem i Habitat 10 är förhållandevis kort sett till att det är en nyproducerad bostad. Från att du signerar första avtalet till dess att du får nyckeln i handen är det cirka ett år.

Bokningsavtal

Det första steget är att teckna ett Bokningsavtal. Det är inte ett bindande avtal utan en konkret reservation för din önskade bostad som ger dig företräde att teckna Förhands- och Upplåtelseavtal. Vid signering betalar du en bokningsavgift om 100 000 kr, som sedan dras av från den totala insatsen. Vid avhopp återbetalas 70 000 kr.

Förhandsavtal

Nästa steg är att teckna ett Förhandsavtal när bostadsrättföreningens kostnadskalkyl är granskad och godkänd av Bolagsverket. Genom avtalet förbinder du dig att fullfölja köpet av bostaden. I samband med avtalet betalar du en förskottsbetalning om 200 000 kr, som sedan räknas av från den totala insatsen.

Inredningsval

Kommande steg är det mest uppskattade - Inredningsvalen. Vi vill ge dig möjligheten att skapa ett hem som känns både personligt och lyxigt, där varje dag börjar med ett leende. Välj att uppgradera från standard till exklusiva val för att skapa ditt drömhjem. Samtliga dessa steg genomförs innan sommaren.

Upplåtelseavtal

Cirka sex månader innan inflyttning tecknas Upplåtelseavtalet, då 10 % av köpesumman betalas i handpenning, med avdrag för tidigare erlagda förskott.

Tillträde

Slutligen, kommer den stora dagen då du får flytta in och njuta av ditt nya hem som är precis så som du önskar. Enligt tidplan sker inflyttning under andra kvartalet 2026. Vi ser fram emot att få välkomna dig hem i Habitat 10!

Lär känna dina grannar

När alla har hunnit flytta in i huset vill vi bjuda dig och dina grannar på en inflyttningsfest på den härliga gården. Det här blir ett fint tillfälle att lära känna varandra och samtidigt inviga er gemensamma trädgård där ni kommer ha många tillfällen att njuta tillsammans.



”

Redo för ett hem utöver det vanliga? Hör av dig till mig så berättar jag gärna mer om Habitat 10.

Joe Maatouk
Bronze Fastighetsförmedling
Joe.Maatouk@bronzefast.se
0708-10 48 22



Ändringar kan förekomma. Alla bilder är visionsbilder.

